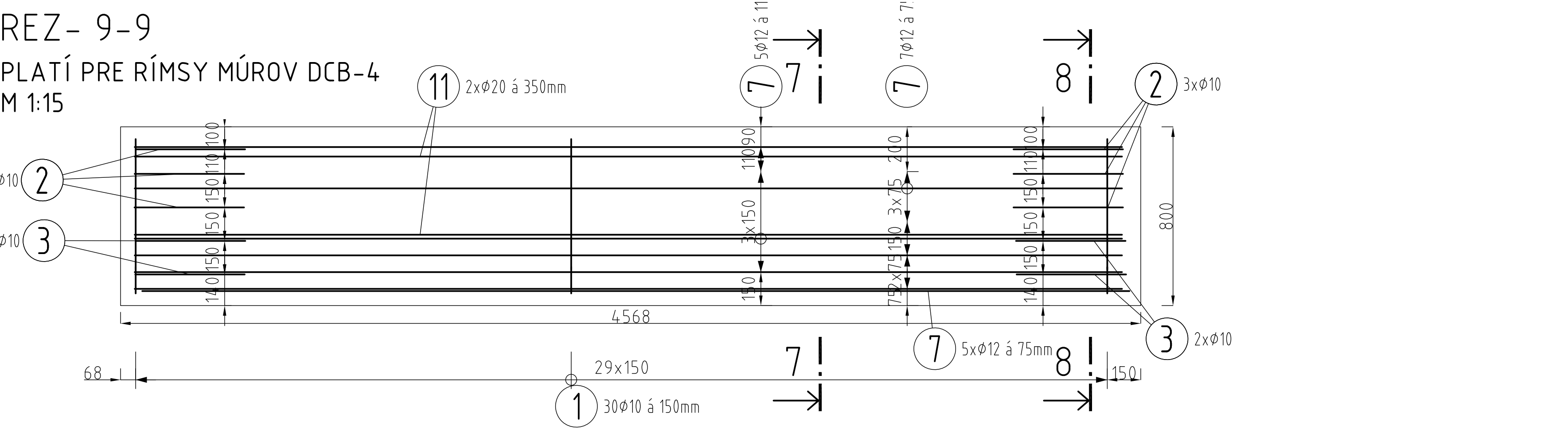
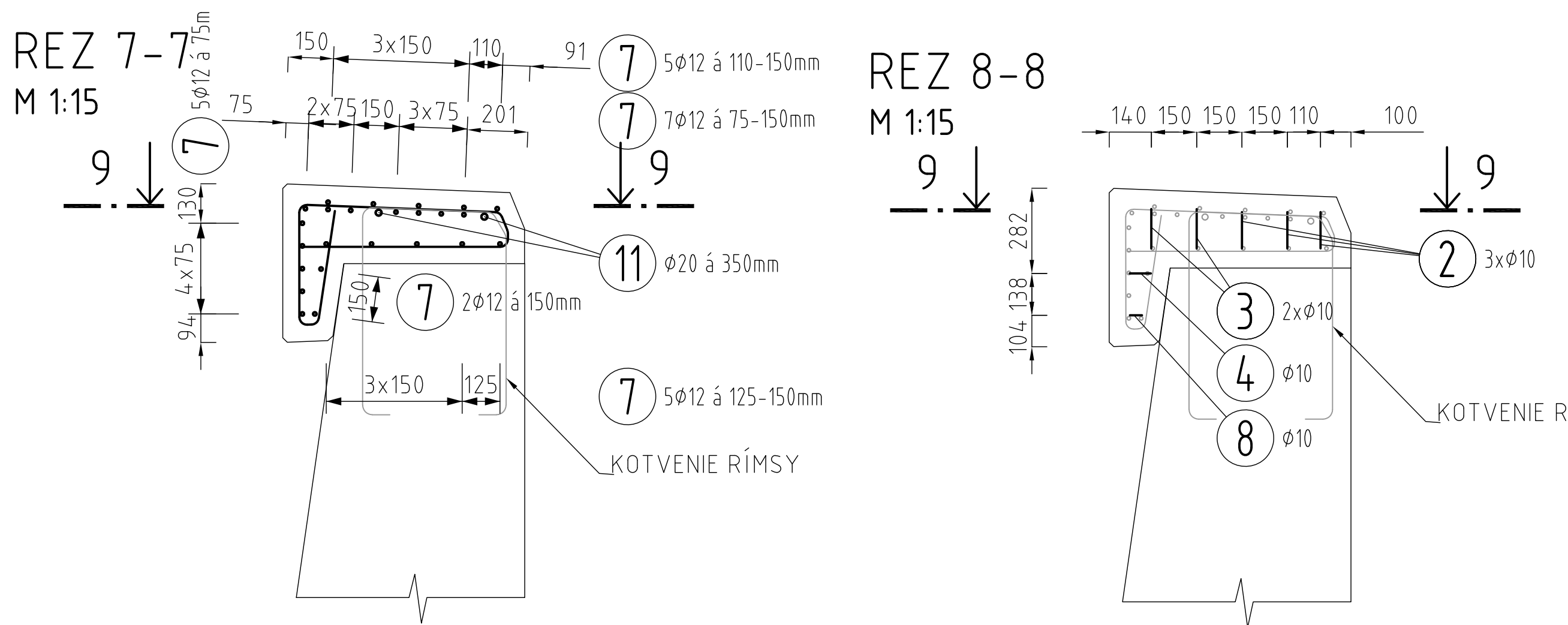
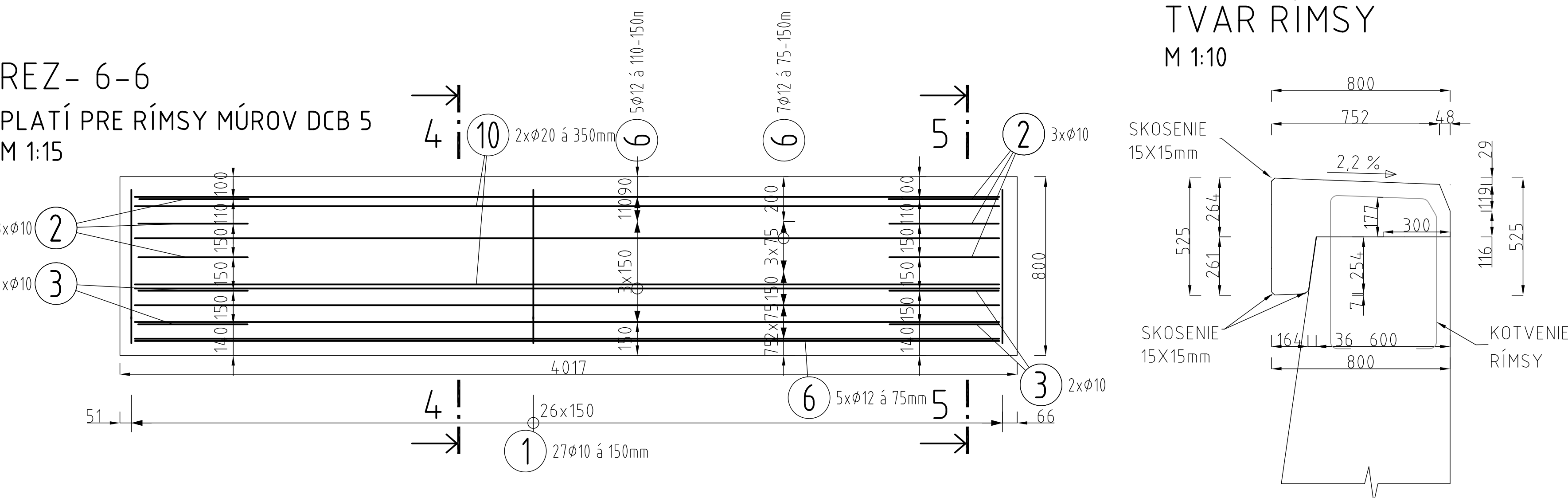
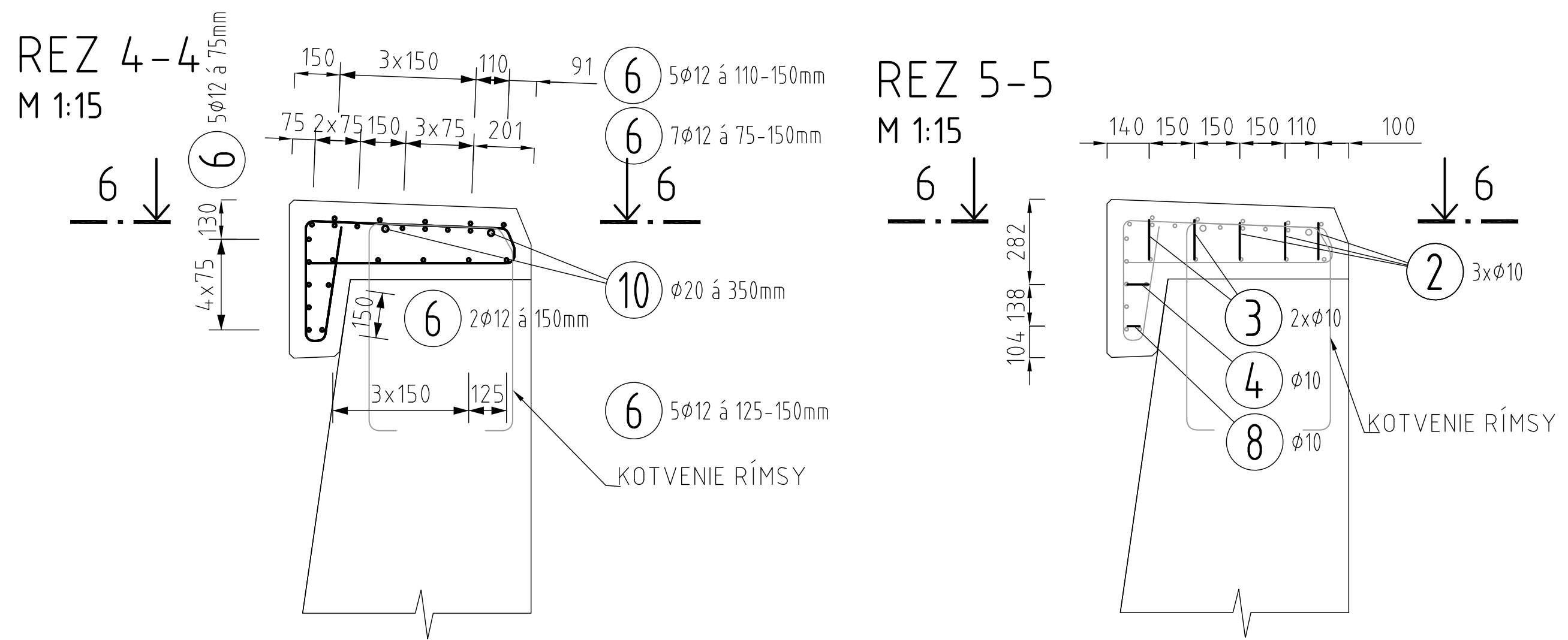
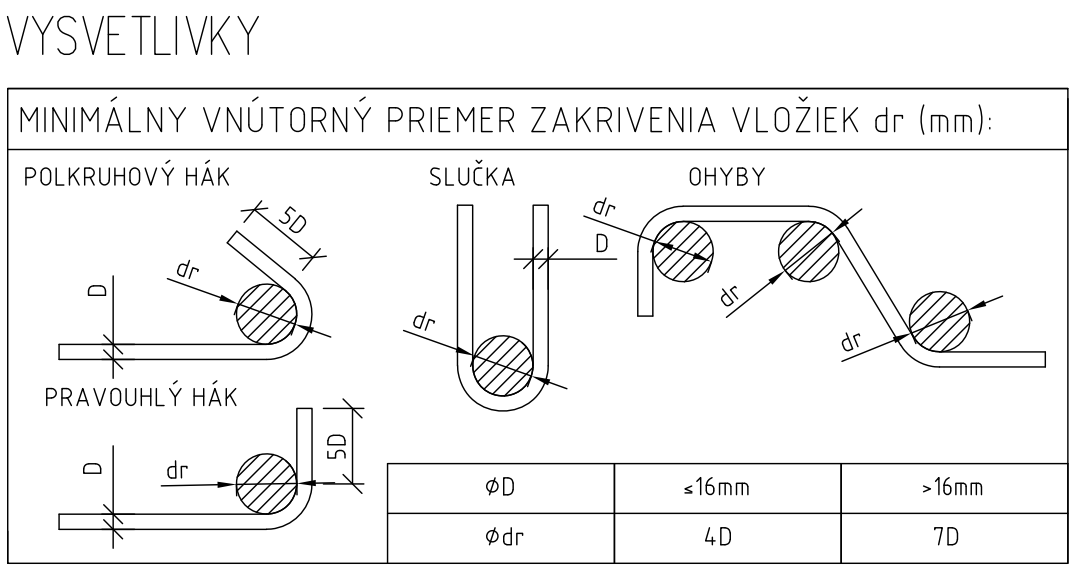
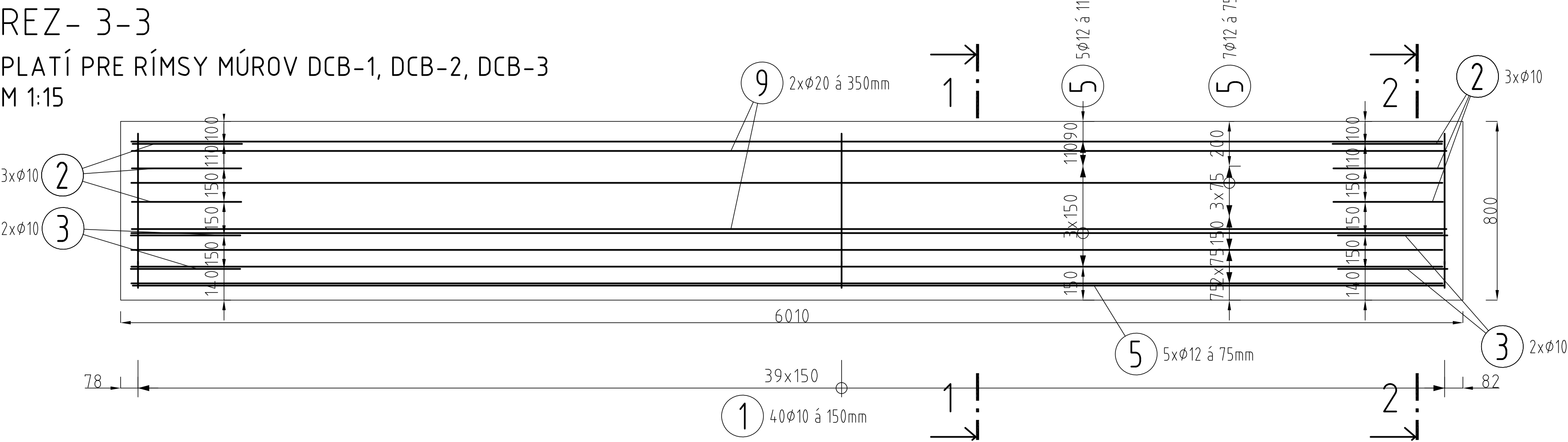
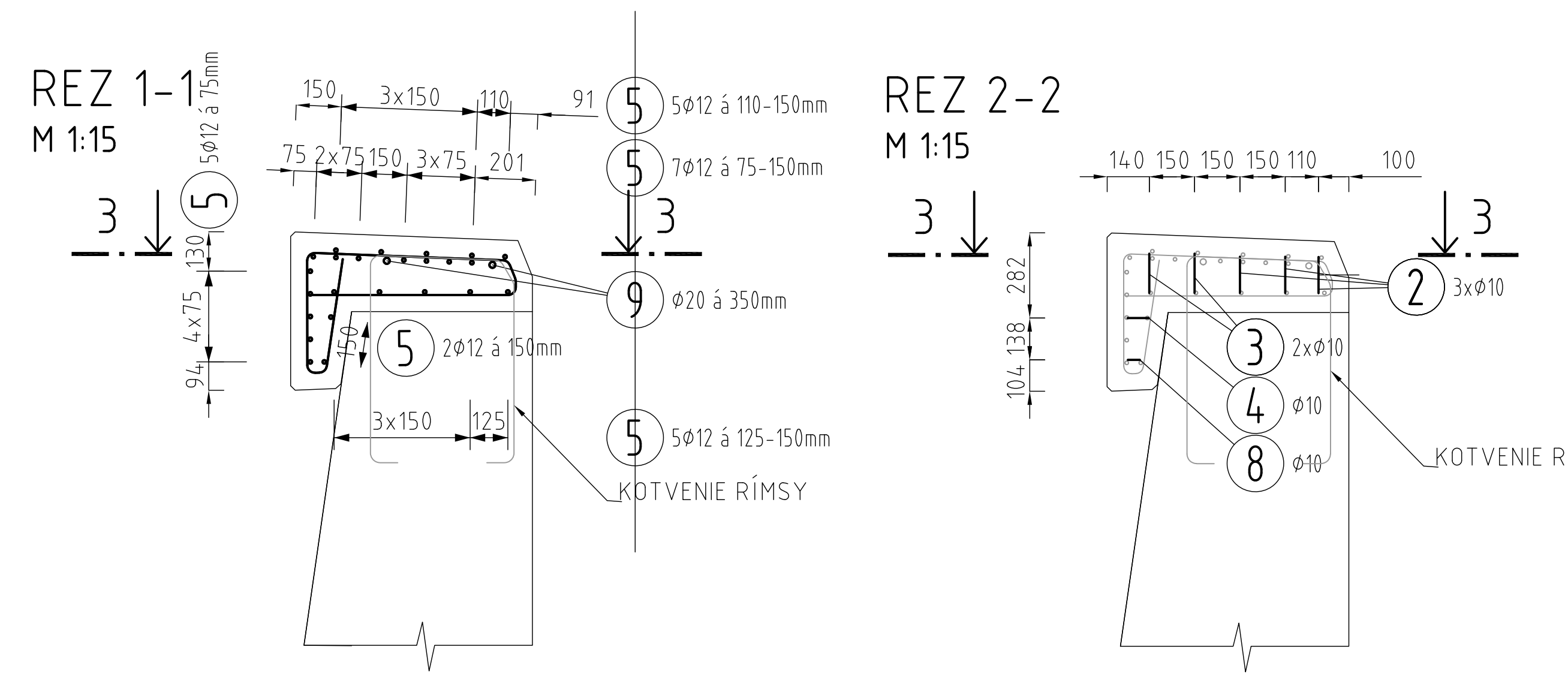


VÝKRES TVARU A VÝSZUŽE RÍMS



INVESTOR / STAVEBNÍK: 	
PROJEKT STAVBY: <b>SANÁCIA BODOVEJ ZÁVADY NA CESTE III/2410 ŠPANIA DOLINA V KM 3,770-3,900</b>	
ČASŤ STAVBY:	
UMESTNENIE STAVBY: 	
VÝC: BANSKOBYSŤRICKÝ	MIEŠTO STAVBY: ŠPANIA DOLINA
STUPEŇ PROJEKTU: <b>DOKUMENTÁCIA NA STAVEBNÉ POVOLENIE V PODROBNOSTIACH NA REALIZÁCIU STAVBY (DSP/DRS)</b>	
GENERÁLNY PROJEKTANT: Basler & Hofmann Slovakia s.r.o.	
HLAVNÝ INŽINER PROJEKTU: Ing. Marián KOVÁČIK Č. ZÁKAZKY B&H: SK 1187.00	
SÚRADNICOVÝ SYSTÉM: S-JTSK   VÝŠKOVÝ SYSTÉM: Bpv   TREBA PRESNOSTI: STN 73 04.22	
ČASŤ PD: D. PÍSMONOSTI A VÝKRESY OBJEKTOV	
SPRAC. PD: <b>Basler &amp; Hofmann</b> Slovakia s.r.o. Konsultanti inžinieri Petrovská 13, SK-811 03 Bratislava T: +421 2 5949 0470, F: +421 2 5949 0490, www.baslerhofmann.sk	
OBJEDNÁVATEL: Banskobystrický samosprávny kraj   Č. ZÁKAZKY: 1187.00	
PRÍLOHA / VÝKRES: VÝKRES VÝSTUŽE RÍMSY DCB-1 AŽ 5	
DÁTUM: 07.2020	
MÉSKA: 1:15	
FORMÁT: 10 A4	
ZODP. PROJEKTANT: Ing. MATEJ GUŽIK, PHD.   VYPRACOVAL: Ing. FILIP DANIHEL   KONTROLOVAL: Ing. RÓBERT ZWILLING	
Č. PRÍLOHY: 09.12	